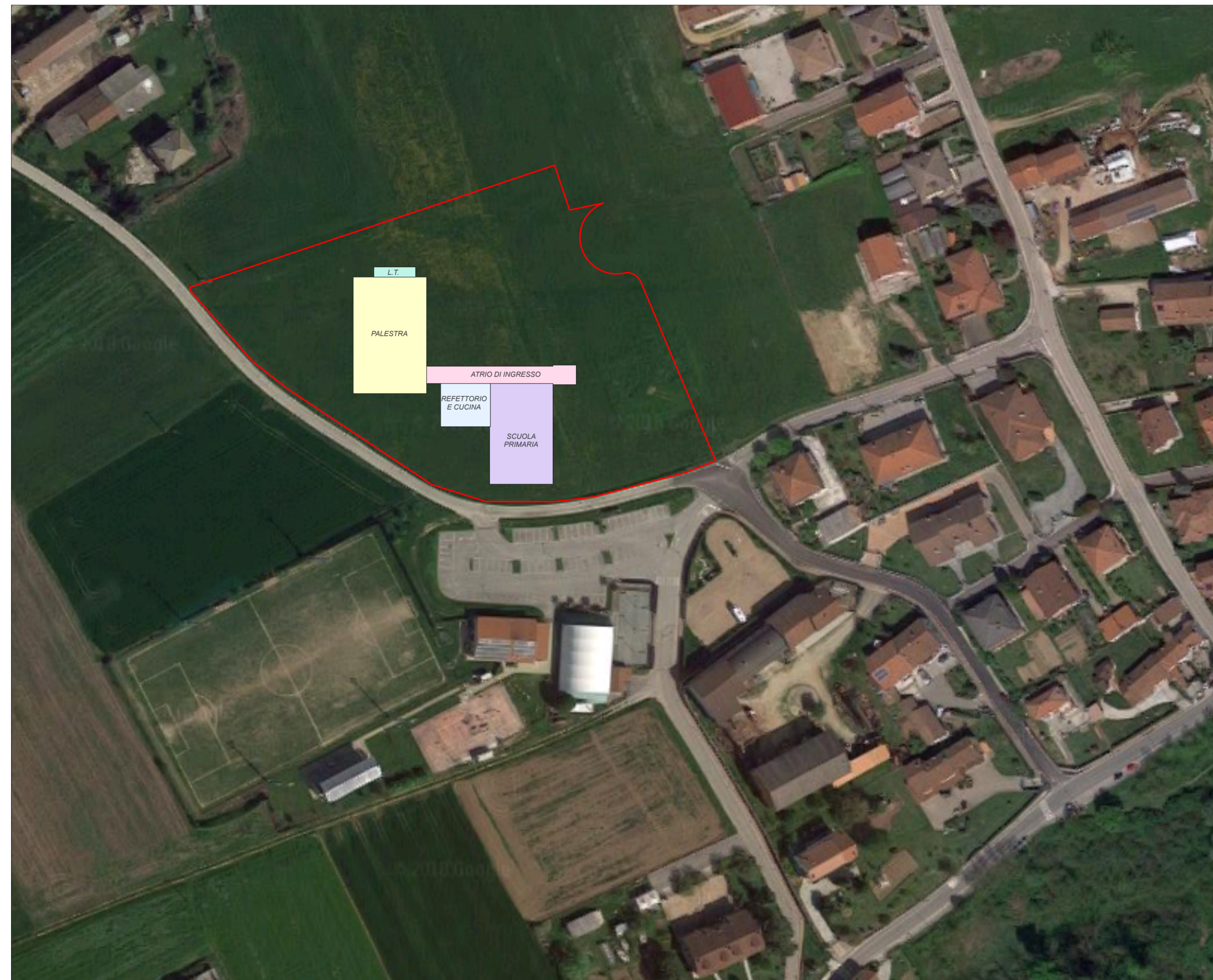


FOTO AEREA CON PROPOSTA PROGETTUALE
scala 1:1000



ESTRATTO DI P.R.G.C.
scala 1:2000

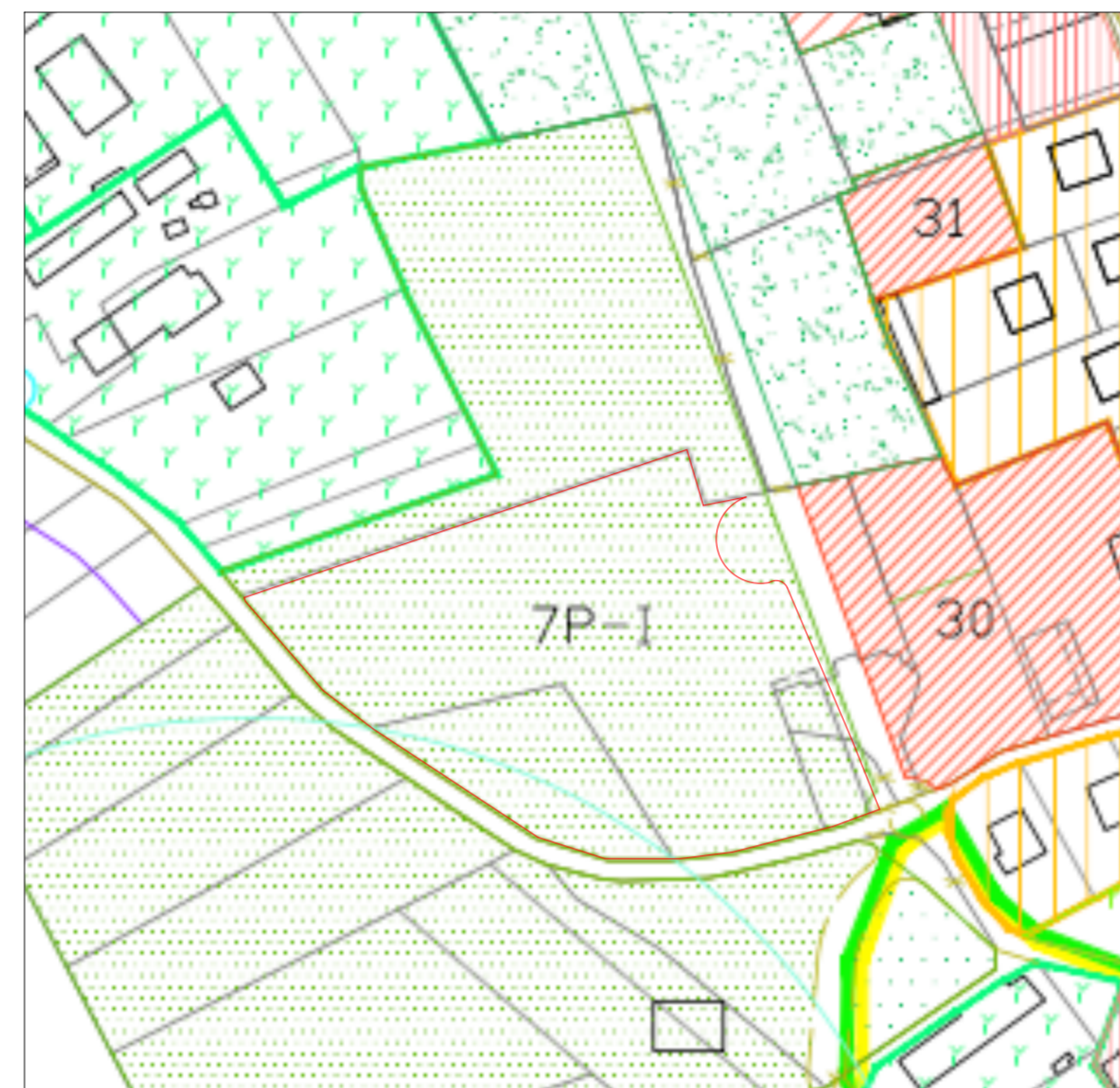
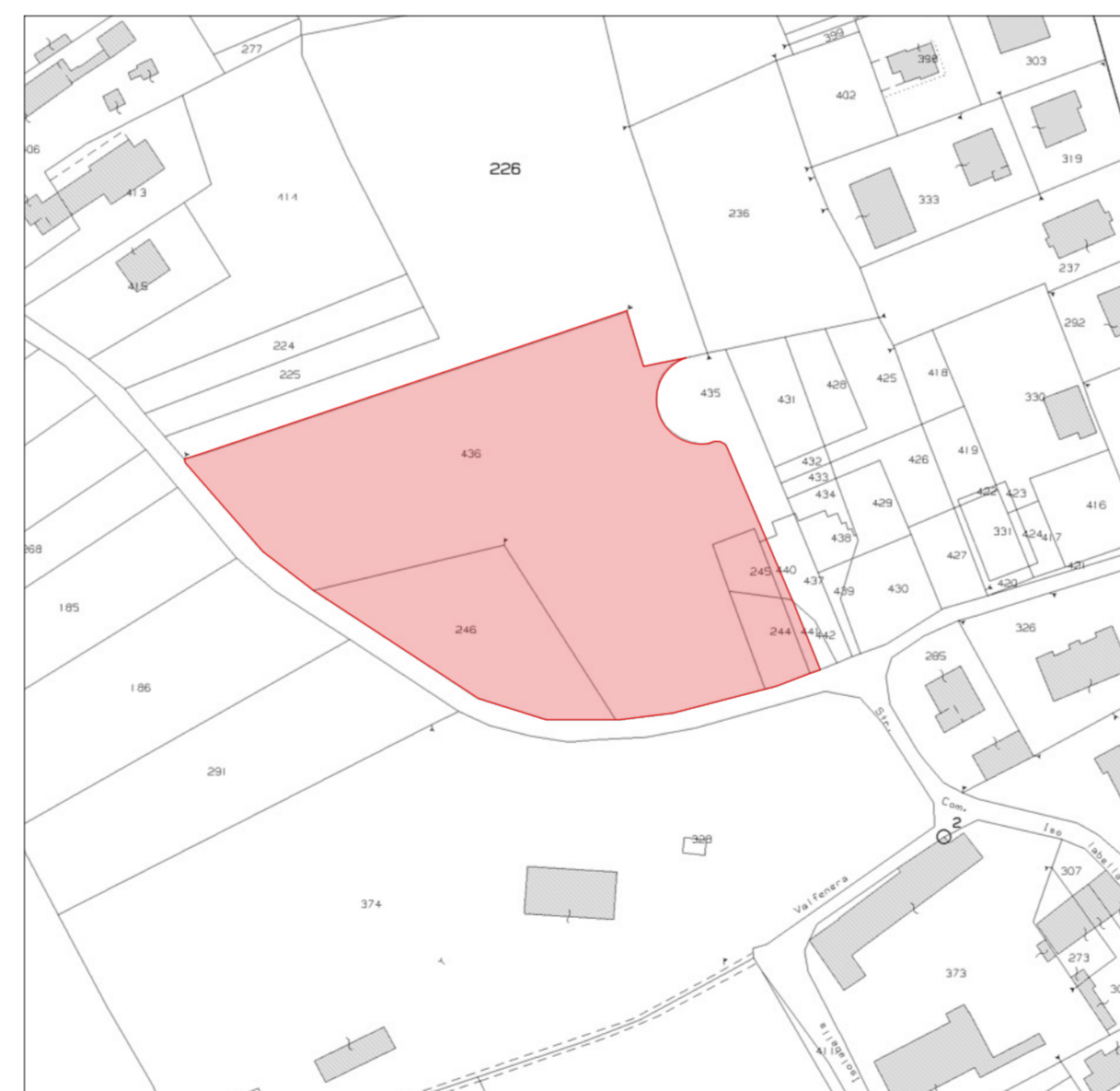


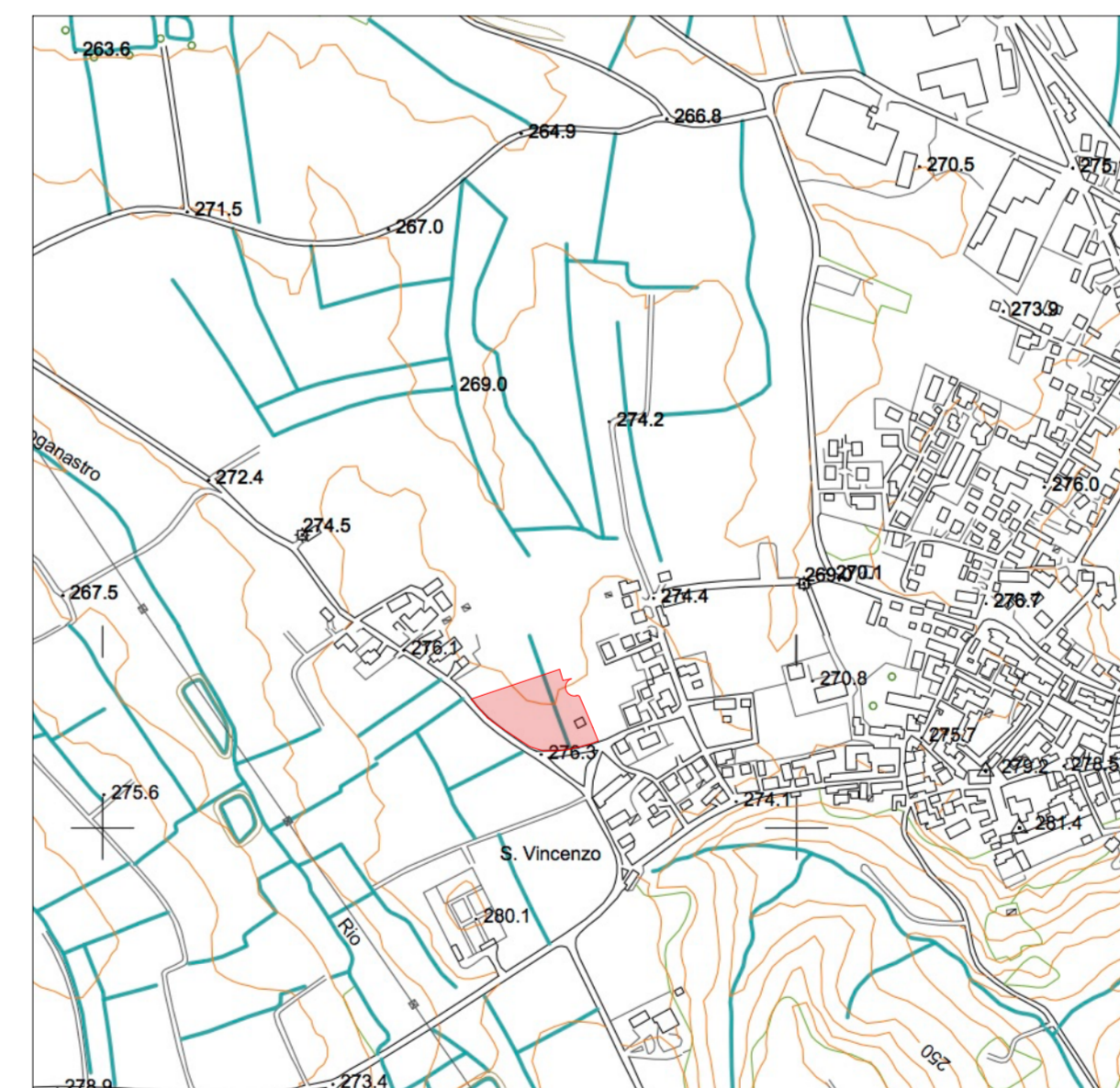
FOTO AEREA
scala 1:2000



ESTRATTO DI MAPPA CATASTALE
scala 1:2000



ESTRATTA DI C.T.R.
scala 1:10000



REGIONE PIEMONTE PROVINCIA DI ASTI

COMUNE DI VALFENERA

**REALIZZAZIONE DI NUOVO EDIFICIO SCOLASTICO PER LA SCUOLA
PRIMARIA DI VALFENERA**

Immobile sito in Località Inhabilla - 14017 Valfenera (AT) - Censito al NCT al Foglio 9 mappale 436/244/245/246/440/441

STUDIO DI FATTIBILITA'

Elaborato	Oggetto	Scala
A 01	INQUADRAMENTO	1:10000, 1:2000, 1:1000
Nome file		

Committente	Firma
 COMUNE DI VALFENERA Piazza Tommaso Villa n.3 - 14017 Valfenera (AT) Tel. 0141/93.91.25 - Fax. 0141/93.97.45 Codice Fiscale : 00091920058	

ARCHITETTURA	 PROGECO PROGETTAZIONI GENERALI	GEOLOGIA
IMPIANTI		TOPOGRAFIA
STRUTTURE		AGRONOMIA

Sede: Via Nicola Sardi n°46 - 14030 Rocchetta Tanaro (AT) Tel: 0141 - 64.43.85 / 95.99.11 Fax: 0141 - 64.49.21
 Mail: info@progecoassociati.it Site Web: www.progecoassociati.it

ICARDI & PONZO associati STUDIO di architettura Architetto ICARDI Giacomo Geometra PONZO Mirko Geometra PONZO Corrado	Il progettista Geometra Corrado Ponzo	Collegio Provinciale Geometri e Geometri Laureati di Asti Iscrizione Albo N. 1289 Geometra Corrado Ponzo
---	---	--

Data	Revisione	Note
GIUGNO 2018	00	EMISSIONE STUDIO DI FATTIBILITA'

Proprietà riservata, è vietata la riproduzione o l'utilizzo del contenuto senza l'autorizzazione della proprietà. (art. 2375 c.c.)